

Le Journal

des personnels ITRF, ITA, de bibliothèque et ouvriers

n°5

Le syndicat de la clarté et de la transparence

septembre 2016



Cotisation vs indiciaire qui marque le point ?



Agenda
social

•

Régime
indemnitaire

•

Reclassement
de la
catégorie C

•

augmentation
du point
d'indice

FLASH INFO

Le site internet
fait peau neuve !

www.unsa-itrf-bio.com

<https://www.facebook.com/ITRFUNSA>

SOMMAIRE

Édito	p 2
Bureau national	p 3
Agenda social	p 4
Régime indemnitaire	p 5
CAPN ITRF	p 6
Reclassement de la catégorie C p 7-9	
Calendrier	p 10-11
Point d'indice	p 12
Grille indiciaire A	p 13
Grille indiciaire B	p 14
Grille indiciaire C	p 15
L'UNSA	p 16
Bulletin de syndicalisation	p 17
Bulletin d'adhésion	p 18
Cotisation	p 19
Carte des Secrétaires Acad.	p 20

Directrice de publication :
Martine SAMAMA

Rédacteur en chef :
Jean-Luc DUFAU

Communication :
David GARROY

Conception et réalisation
graphique :
Valérie CABANEL

UNSA ITRF BIO
87 bis avenue Georges Gosnat
94853 Ivry-sur-Seine Cedex
01 56 20 29 50
contact@unsa-itrfbio.org

Un goût de sang et de cendre

L'année 2015-2016 nous a tous laissés un goût de sang et de cendre dans la gorge. Les attentats de Paris, Bruxelles, Nice ou Saint Etienne du Rouvray, pour ne citer que les plus proches, mais sans oublier tous les autres, nous ont fait basculer dans une période sombre et violente. C'est dans ce contexte que nous nous apprêtons à vivre les 9 prochains mois avant les élections présidentielles et législatives. Les polémiques de ces dernières semaines alimentées par les différents candidats aux primaires ne nous laissent peu d'espoir sur la teneur des débats auxquels nous assisterons.

C'est pourquoi, il est important de redire bien fort que le service public est un noyau incontournable et essentiel de notre société et que chacun de nous en est dépositaire d'une partie. C'est ensemble, réunis, que nous mettons nos savoir-faire et nos valeurs au service de l'intérêt général.

Les chantiers entre-ouverts par les groupes de travail de l'Agenda social, même si les premières conclusions sont bien loin d'avoir réellement fait bouger les lignes, sont à suivre avec attention. Mettre, par exemple, plus de transparence dans la mobilité de tous les personnels (ESR, EPLE, CROUS...) et faciliter les mutations dans l'intérêt des personnels et des services est encore problématique.

Quant au PPCR (Parcours professionnels, carrières et rémunérations), il reste un chantier important, celui des catégories A et de l'éventuelle question de l'intégration des Assistants Ingénieurs dans le corps des Ingénieurs. Les discussions débiteront le 13 octobre dans les instances du ministère de la Fonction publique.

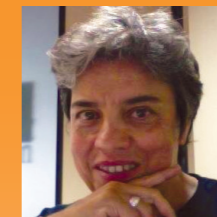
Notre Journal de rentrée vous présente les différentes modifications apportés par le PPCR ainsi que ces répercussions sur les grilles salariales et sur la gestion des dossiers en CAPN et en CAPA.

Vous pouvez retrouver toutes ces informations sur le site web de votre syndicat qui, pour la rentrée, a totalement été modifié. N'hésitez pas à nous donner votre avis sur ce changement.

Les vacances sont bien derrière nous et je souhaite à chacune et chacun de vous une rentrée dans les meilleures conditions de travail possible.

Notre ambition, c'est être présent pour vous et avec vous. Libre ensemble !

Martine Samama
Secrétaire Générale



Secrétaire générale

Martine SAMAMA
sg@unsa-itrfbio.org



**Secrétaire Général Adjoint
secteur EPLE**

Jean Luc DUFAU
eple@unsa-itrfbio.org



Vie interne

Christine PECHIN
c_pechin@club-internet.fr



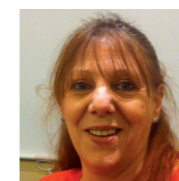
Trésorière Nationale

Monique NICOLAS
treso@unsa-itrfbio.org



**Communication et
fonction publique**

David GARROY
davidgarroy@hotmail.com



CROUS

Hélène ARCAMBAL
helene.arcambal@outlook.fr



**Enseignement supérieur
et de la recherche**

Philippe DEBAECKER
esr@unsa-itrfbio.org



ATEE

Gérard AUBRY
gerard.aubry@unsa-education.org



CEREQ et EPA

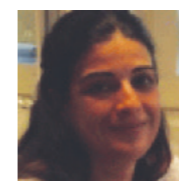
Patrick ROUSSET
rousset@cereq.fr



**Responsable des territoires
éloignés**

Jean Noël TCHEOU
jnoel_9@hotmail.com

Rattachées au secteur communication :



**Enseignement supérieur et
recherche**

Sarah PENAS



infographiste

Valérie Cabanel
valerie.cabanel@univ-tlse2.fr



**secteur CEREQ / EPA
Contractuels / handicap**

Frédéric SOURDET



Webmaster

Julie TARDY



Veille documentaire

Cynthia TRAVERT